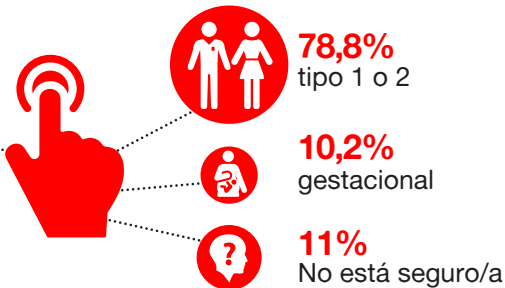
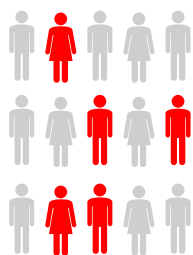


Encuesta sobre las TIC* en diabetes



El uso de las soluciones tecnológicas que ofrece Internet y el uso de Internet consideran

USO REAL

General:
Con diabetes:

MOTIVOS DE NO USO

Desconocimiento
Falta de tiempo

USOS MÁS FRECUENTES

Deporte
Control del sueño
Ciclo menstrual
Nutrición

DATOS
Uso para el control de patologías

< 65 años 34%
> 65 años 15%

PERSONAS CON DIABETES Y SU RELACIÓN CON LAS SOLUCIONES DIGITALES PARA EL AUTOCONTROL DE LA ENFERMEDAD

CONTROL DE LA DIABETES



Solo el **38%** afirma tener controlada la enfermedad adecuadamente



55% considera que podría mejorar



78% cree que mejoraría si dispusiera de herramientas digitales para medir la glucosa a través de un sensor

74% ha reducido sus niveles de hemoglobina glicosilada, mejorando su control de la diabetes



¿QUÉ FUNCIONES DESEAN?



69% historial de controles



62% mostrar las tendencias de glucosa



29% compartir datos con familiares y profesionales sanitarios



51% utilizar el smartphone para medir los niveles de glucosa



42% guardar datos históricos en una nube

MONITORIZACIÓN DIGITAL

El **25%** utiliza herramientas digitales para controlar su patología diaria o semanalmente

VENTAJAS DE LAS PLATAFORMAS DIGITALES



81% mejoran la calidad de vida y autonomía del paciente



56% permiten mayor conectividad con seres queridos



80% mejora la comunicación con profesionales sanitarios

Datos extraídos de la Encuesta Diabe+ de Abbott Diabetes Care, realizada a 1500 individuos y 501 pacientes con diabetes en selección estratificada de entre 18 y 74 años.
*TIC: Tecnologías de la Información y de la Comunicación.

COLABORADORES: